

Carte du territoire

Cette carte peut être imprimée et servir à l'enseignant pour se repérer sur le site. Elle indique :

- **Les 3 entrées possibles du site de la Roussille**, à savoir :
 - celle du moulin du Got
 - celle depuis le chemin de fer, via le chemin de Chalon
 - celle depuis le quartier Bel-Air.
- **Les lieux d'animation proposés** (voir photos page suivante) :
 - étape Biodiversité au niveau du seuil de la Roussille
 - étape Ressource, pollution et cycles de l'eau au niveau du collecteur assainissement et du regard situés sur le chemin pédestre
 - étape Inondation sous le chemin de fer



Etape Biodiversité

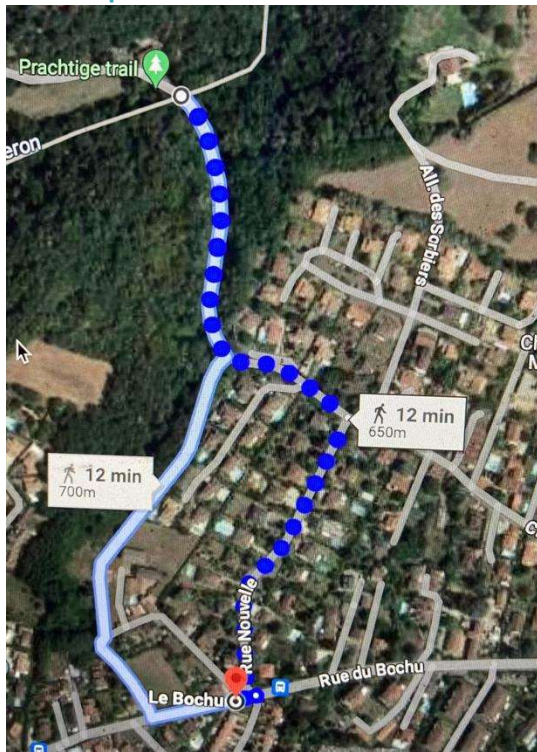


Etape Ressource, pollution, cycles de l'eau

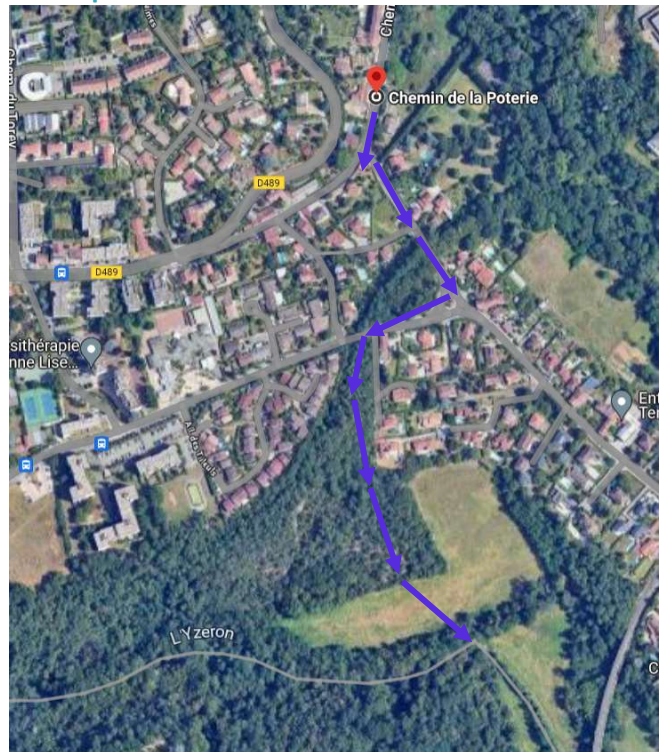


Etape Inondation

Itinéraire 2 : accès moulin depuis l'arrêt de bus "Le Bochu"



Itinéraire 3 : accès moulin depuis l'arrêt de bus "Chemin de la Poterie »



- **En car scolaire ?**

La seule option semble du côté de Bel air, où le parking, juste en face de l'arrêt de bus "Aubépinés", semble pouvoir accueillir un car (information à vérifier).

Où trouver un endroit de pique-nique ?

Au sein de l'espace naturel, un lieu particulièrement agréable pour vous asseoir confortablement et accueillir les bruits de la nature se situe au niveau du **seuil de la Roussille** (étape Biodiversité). On n'oublie pas bien-sûr de ramener ses déchets avec soi. Hors de l'espace naturel, le **parc des Hermières**, du côté de la voie de chemin de fer, ou le **parc de Bel Air** peuvent servir de lieu de pause pour un casse-croûte.

Contacts utiles

- Syndicat du bassin de l'Yzeron :

04.37.22.11.55 - contact@sagyr.fr

- ENS du Vallon de l'Yzeron : onglet Contact du site Internet

<https://www.vallondelyzeron.fr/contact/>