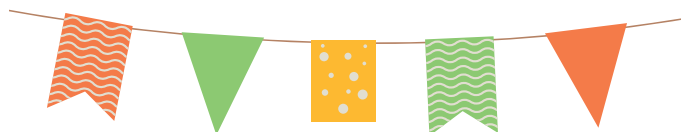


Une fois votre questionnaire rempli, déposez-le dans l'urne à l'accueil.

Le tirage au sort sera effectué le 6 juin 2023

lors de la rencontre de bassin versant des collégiens à Brindas.

Laissez-nous vos coordonnées, nous vous contacterons si vous êtes parmi les heureux gagnants pour venir chercher votre cadeau !



Nom de famille \_\_\_\_\_

Prénom \_\_\_\_\_

Adresse postale \_\_\_\_\_  
\_\_\_\_\_  
\_\_\_\_\_

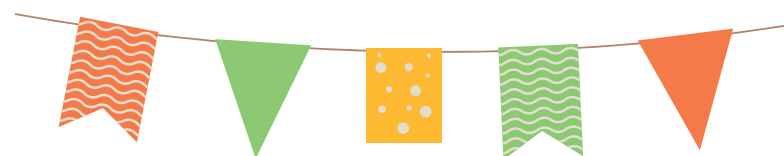
Adresse mail \_\_\_\_\_  
\_\_\_\_\_

- Je souhaite être destinataire de la newsletter du Sagyrc (4 fois par an)
- Je souhaite recevoir le magazine « au fil de l'Yzeron » (une fois par an)

**Les gagnants seront ceux qui seront tirés au sort et auront juste à toutes les questions.**



# le grand QUIZZ de l'Yzeron



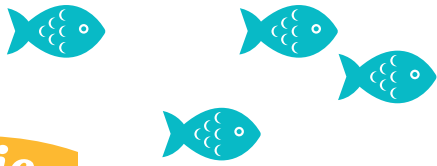
## Bassin versant de l'Yzeron

La rivière Yzeron se jette dans

- Le Rhône       La Saône       Le Garon

Un bassin versant est

- un espace géographique recevant les eaux qui convergent naturellement vers un même cours d'eau
- une unité fluviale désignant le débit d'un cours d'eau sur une portion de celui-ci
- une grosse bassine récupérant les eaux de pluie



## Archéologie

**Quelle est la date de construction du pont siphon de l'aqueduc du Gier ?**

- 50 ans avant J.-C.     110 ans après J.-C.     700 ans après J.-C.

**Comment s'appelle la méthode qui a permis de dater l'âge de l'aqueduc ?**

- Dendrochronologie     Spectrochronologie     Stratigraphie

## Ressource en eau

**D'où vient l'eau potable sur le bassin versant de l'Yzeron ? (3 réponses)**

- De l'Yzeron  
 Du Rhône  
 De la Saône  
 Du Garon  
 De la récupération d'eau de pluie  
 De la réutilisation des eaux usées

**Comment peut-on réduire les prélèvements d'eau dans les rivières du bassin versant de l'Yzeron ? (3 réponses)**

- En améliorant le système de retenues collinaires pour l'irrigation des cultures  
 En jardinant avec le moins d'eau possible  
 En réparant les réseaux d'assainissement dégradés qui captent les eaux souterraines  
 En arrêtant de boire

**À quoi sert la météo de la rivière développée par le Sagyr ?**

- À connaître le débit d'eau dans l'Yzeron chaque jour  
 À connaître la température de l'eau de l'Yzeron chaque jour  
 À savoir s'il y a une crue prévue

## Inondations

**Quelle est la date de la plus grosse crue connue de l'Yzeron ?**

- 2003     2008     2016

**Combien de kilomètres de cours d'eau ont été élargis pour éviter les dégâts liés à une crue de cette ampleur ?**

- 0,5 km     2 km     4,5 km

**Peut-on à l'avenir vivre une inondation malgré les travaux réalisés ?**

- Oui     Non

**En cas d'alerte inondation, si on est chez soi, quelle est la première chose à faire ?**

- Aller chercher ses enfants à l'école  
 Appeler tous ses amis pour leur raconter la situation  
 Se tenir informé de la situation et respecter les consignes données par la mairie ou les pompiers

## Biodiversité

**Quel est le nom de la truite que l'on retrouve naturellement dans la rivière Yzeron ?**

- Truite arc-en-ciel     Truite dorée     Truite fario

**Quels sont les rôles des boisements de berges des cours d'eau appelés ripisylve ? (3 réponses)**

- Réguler la température de l'eau en faisant de l'ombre à la rivière  
 Fournir du bois pour chauffer les habitants du bassin versant  
 Pomper l'eau de la rivière pour limiter les crues  
 Protéger les berges et offrir des habitats pour de nombreuses espèces  
 Participer à la dépollution des cours d'eau avec leurs racines

**Que faut-il surtout éviter de faire pour préserver la biodiversité des cours d'eau ? (3 réponses)**

- Jouer à créer de petits barrages  
 Laisser ses déchets au bord de l'eau  
 Chanter et danser le long du cours d'eau  
 Couper tous les arbres de la ripisylve